

## Modular werktafels Onderbouw warmkast 500 mm, draaideur

ARTIKEL \_\_\_\_\_

MODEL \_\_\_\_\_

NAAM \_\_\_\_\_

SIS \_\_\_\_\_

AIA \_\_\_\_\_



121830 (TERPE5)

Onderbouw warmkast 500  
mm, 1 draaideur,  
tussenschap, 230V-50/60-1N

### Omschrijving

#### Product Nr.

Modular Preparation onderbouw warmkast met 1 draaideur, zonder bovenblad. Inwendige afmetingen 330x645x620 mm. De kast is volledig uitgevoerd in roestvrijstaal AISI304. Deels dubbelwandig uitgevoerd met interne zijwanden die de constructie ondersteunen. De bodem is voor en achter in lengterichting versterkt met C-profielen, als solide basis voor de stelpoten. De interne bodemplaat is uitgevoerd met onder 45° afgeschuinde achter- en zijranden. Het tussenschap is aan de randen dubbel omgezet en is op 3 posities in hoogte verstelbaar. Dubbelwandige draaideur met verzonken greep en in de kopzijden verzonken roestvrijstalen scharnieren. De deur is 180° te openen. Verwarming met ventilator voor een gelijkmatige temperatuur. Bedieningspaneel met traploos regelbare thermostaat, 30 - 90°C. 150 mm hoge roestvrijstalen stelpoten 65x65 mm.

### Uitvoering

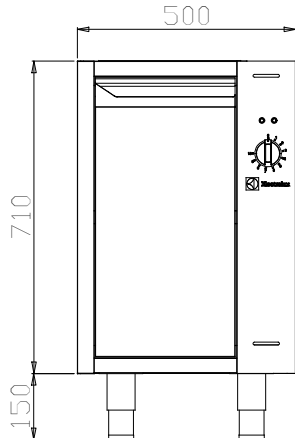
- Plaatsing op een bouwkundige sokkel is mogelijk na demontage van de stelpoten.
- Zeer eenvoudig schoon te maken dankzij de gladde wanden.

### Constructie

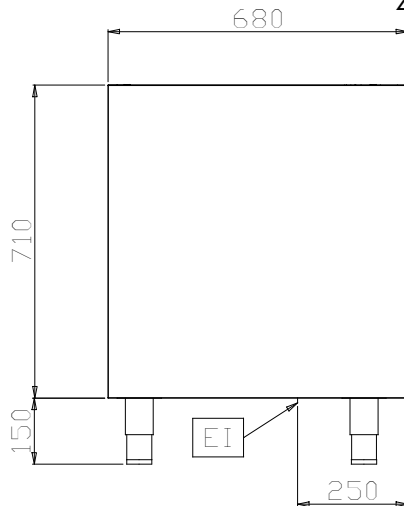
- De bodem is voor en achter in lengterichting versterkt met roestvrijstalen C-profielen, dikte 1,5 mm.
- Geluiddempende versterkingen tussen de interne en externe zijpanelen, voor een extra solide constructie.
- Geplaatst op 150 mm hoge stelpoten (verstelbaar 0/+90 mm) van roestvrijstalen buis 65x65 mm.
- De dragende interne zijwanden hebben 45° inwendige verbindingshoeken.
- 30 mm hoog tussenschap van roestvrijstaal AISI304, met dubbel omgezette randen; het tussenschap is op 3 hoogtes verstelbaar.
- Vervaardigd van roestvrijstaal AISI304 met scotch brite afwerking.
- Draaideuren met geluiddempende panelen, uitgevoerd met verzonken scharnieren van roestvrijstalen AISI304, met 180° deur opening.
- Uitgevoerd met een gekanaliseerd ventilatie systeem met 2 weg uitblaas openingen, die een goede luchtstroom geven met een gelijkmatige temperatuur.
- Verwarming met afgeschermd elementen en een ventilator, voor een temperatuur van 30°C tot 90°C.
- Demontabel bedieningspaneel met mechanische thermostaat, groene aan/uit lamp en oranje indicatielamp voor werking van het verwarmingselement.

### Goedkeuring

Front aanzicht

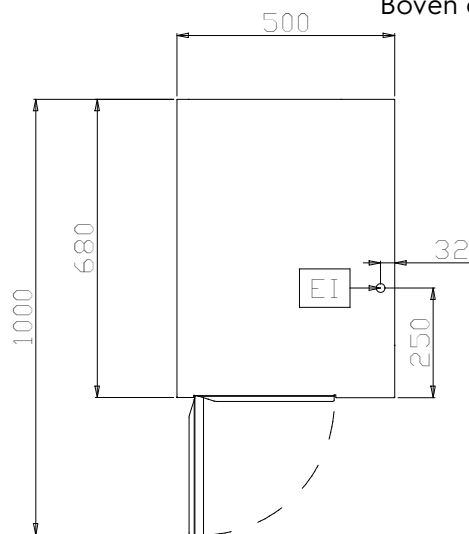


Zij aanzicht



EI = Elektrische aansluiting

Boven aanzicht


**Elektra**

Voltage	
121830 (TERPE5)	230 V/1 ph/50/60 Hz
Aangesloten vermogen	1.4 kW

**Algemene gegevens**

Inwendige afmetingen, lengte	330 mm
Inwendige afmetingen, breedte	645 mm
Inwendige afmetingen, hoogte	620 mm
Aantal deuren	1
Deur type	Scharnierend
Externe afmetingen, lengte	500 mm
Externe afmetingen, breedte	680 mm
Externe afmetingen, hoogte	860 mm
Gewicht, netto	9 kg

**Optionele accessoires**

- FRONTPLINT 500 mm, roestvrijstaal PNC 855821
- ZIJPLINT 620 mm, roestvrijstaal, voor muuropstelling PNC 855837